



KONICA MINOLTA

The essentials of imaging

OFFERING  
THE SKILLS  
TO WIN

## **bizhub 222/282/362**

Sprawne przekazywanie informacji  
w czerni i bieli

**System biurowy bizhub 222/282/362**



# Wszechstronna wymiana informacji **za pomocą wydajnej drukarki i kopiarki**

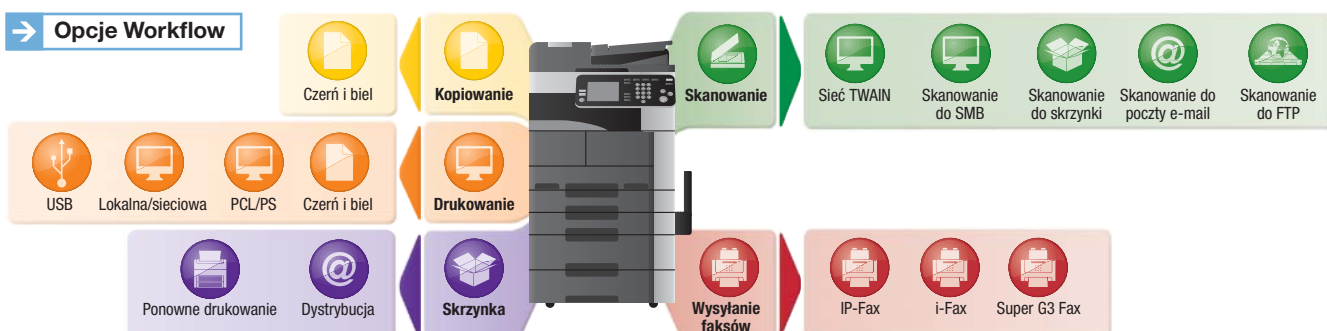
Obecnie każda grupa użytkowników korzysta z szerokiego zakresu opcji drukowania i kopiowania oraz funkcji komunikacyjnych. Dotyczy to zarówno zespołów w działach księgowości, kontrolingu i kadr, jak i tych, które obsługują logistykę i magazyny. Dzięki zaawansowanym funkcjom komunikacyjnym i przygotowaniu do pracy w sieci, urządzenia bizhub 222/282/362 to bardzo efektywne drukarki i kopiarki, mogące zaspokoić nawet najbardziej zróżnicowane potrzeby. Te solidne urządzenia łączą wydajny druk i kopiowanie z funkcją szybkiego skanowania, a opcjonalnie również faksu, zapewniając elastyczną i wygodną realizację dowolnych zadań.

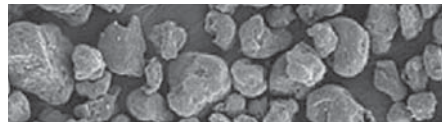
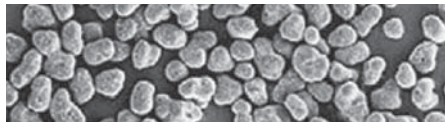
- Drukarki bizhub 222/282/362 stanowią elegancję i dodatkowy element do każdego intensywnie pracującego biura. Wszechstronność i wielozadaniowość i szeroki wybór metod wykańczania czynią z nich idealne rozwiązanie zamiast oddzielnych kopiarek, drukarek i faksów, wciąż używanych w wielu firmach.
- Te urządzenia idealnie uzupełniają rodzinę produktów Konica Minolta bizhub, a zastosowanie intuicyj-

nych rozwiązań projektowych InfoLine ułatwia poznanie dostępnych funkcji oraz obsługę.

- Dzięki przyjętej przez firmę Konica Minolta strategii „z nami osiągniesz sukces” użytkownicy bizhub 222/282/362 za sprawą pojedynczego u rządzenia zyskują wydajne drukowanie i kopiowanie, wszechstronną funkcjonalność komunikacyjną i wyjątkową jakość, a także chronią środowisko naturalne.

## → Opcje Workflow





# Wszechstronne możliwości, imponująca elastyczność

Zaawansowane urządzenia wielofunkcyjne Konica Minolta do drukowania w czerni to coś więcej niż suma dostępnych funkcji. Połączenie drukowania, kopiowania, obsługi zróżnicowanych nośników i wszechstronnego wykańczania zwiększa ogólną wydajność. W przypadku bizhub 222/282/362 dodatkowym aspektem jest ponadto wyjątkowa jakość obrazu.

## → Zaawansowane drukowanie i kopiowanie

Urządzenia bizhub 222/282/362 łączą drukowanie z prędkością 22, 28 i 36 czarno-białych stron na minutę z innowacyjnym, standardowym kontrolerem druku Emperon. Dzięki językom PCL 6 i PostScript 3 współpracują z powszechnie używanymi systemami operacyjnymi. Pamięć o pojemności 192 MB można rozszerzyć nawet do 320 MB, co gwarantuje elastyczność drukowania i kopiowania, drukowanie jedno- i dwustronne w ramach tego samego zlecenia czy też drukowanie wielu stron na jednej kartce. Zastosowanie opcjonalnego twardego dysku o pojemności 40 GB umożliwi przechowywanie większej liczby stron, i korzystanie z dodatkowych funkcji, takich jak drukowanie znaków wodnych, znaczników czy poddruków.

## → Szeroki wybór nośników

Bizhub 222/282/362 mogą korzystać z papieru o formatach od A6 do A3 i szerokiego spektrum nośników o gramaturze od 50 do 210 g/m<sup>2</sup>. W urządzeniach tych zapasy papieru i tonera można uzupełniać w czasie pracy, co ułatwia użytkowanie i zwiększa wydajność, ponieważ większe i bardziej skomplikowane zlecenia mogą być wykonywane bez przerw. Standardową pojemność podajników papieru, 1150 arkuszy, można zwiększyć do imponującej liczby 3650 arkuszy, jeszcze bardziej usprawniając pracę i zwiększając wydajność.

## → Konfiguracje



## → Swobodny wybór sposobów wykańczania

W urządzeniach bizhub 222/282/362 imponujące są wszechstronne możliwości wykańczania. Wydruki wielu użytkowników można oddzielić w różnych przegródkach praktycznego sortownika. Finiszier służy do wielopozycyjnego zszywania dokumentów. Można go wyposażyć w dodatkowe opcje, umożliwiające przygotowanie dziurkowanych i zszywanych raportów, kompletnych, zszywanych na środku i składanych do broszury, jak również wykonanie innych, profesjonalnych prac poligraficznych.

## → Wysoka jakość i troska o środowisko

Firma Konica Minolta zastosowała drobnocząsteczkowy toner polimeryzowany Simitri® również w urządzeniach bizhub 222/282/362. Gwarantuje on znakomitą jakość obrazu o precyzyjnie oddanych półtonach i jednolitym pokryciu. Ponadto, utrwalanie zaawansowanego technicznie tonera Simitri® przebiega w niższych temperaturach, co przyczynia się do mniejszego zużycia energii, chroniąc tym samym środowisko naturalne.

**bizhub 222**  
**bizhub 282**  
**bizhub 362**

# Wszechstronna komunikacja, sprawnie i łatwo



Urządzenie wielofunkcyjne to dziś znacznie więcej niż tylko połączenie drukarki z kopiarką. Dotyczy to również urządzeń bizhub 222/282/362, które posiadają wiele funkcjonalności w zakresie skanowania i faksowania oraz zostały wyposażone w wyjątkowe rozwiązanie firmy Konica Minolta – obsługę indywidualnych skrzynek użytkowników.

## → Błyskawiczne skanowanie

Skanowanie rozbudowanych dokumentów za pomocą urządzeń bizhub 222/282/362 jest szybkie i łatwe. Dokumenty wielostronicowe mogą być skanowane automatycznie z prędkością 70 stron oryginału na minutę przy wykorzystaniu opcjonalnego podajnika dokumentów. Wbudowana karta interfejsu sieciowego umożliwia skanowanie i wysyłanie uzyskanych wyników na adres poczty elektronicznej, do lokalizacji FTP lub SMB. Funkcjonalność skanowania zwiększa wykorzystanie protokołu LDAP przy bezpośrednim dostępie do wewnętrznej, firmowej bazy adresów e-mail. Przy zastosowaniu opcjonalnego twardego dysku dostępne staje się skanowanie sieciowe w standardzie TWAIN we współpracy z dowolną aplikacją zgodną z tym standardem.

## → Opcjonalny faks

W wielu sytuacjach komunikacja za pośrednictwem faksu jest wciąż najbardziej efektywna. Dlatego właśnie urządzenia bizhub 222/282/362 uzupełnione o faks zgodny ze standardem Super G3, udostępniają szereg użytecznych funkcji. Można zdefiniować do 540 pojedynczych odbiorców i do 300 grup, a także korzystać z takich funkcji jak szybka pamięć, przekierowywanie faksów czy odbiór do pamięci.

## → Wyjątkowa funkcjonalność skrzynek użytkowników

Przechowywanie często używanych dokumentów i zarządzanie nimi jest niezwykle proste dzięki wyjątkowemu rozwiązaniu firmy Konica Minolta – zastosowaniu skrzynek użytkowników. Korzystając z opcjonalnego twardego dysku urządzeń bizhub 222/282/362, można zdefiniować do 1000 takich skrzynek. Zapewniają one łatwe i natychmiastowe odtwarzanie wszystkich przechowywanych dokumentów, ułatwiając ich dystrybucję i udostępnianie z wykorzystaniem na przykład skanowania do załączników e-mail oraz lokalizacji FTP i SMB.

# Łatwe zarządzanie – pełne bezpieczeństwo

Dzięki połączeniu obszernego zestawu narzędzi administracyjnych i wysokich standardów bezpieczeństwa Konica Minolta urządzenia tej firmy mają szereg zalet dla administratorów i użytkowników. Różne programy narzędziowe z rodziny PageScope zapewniają dostęp do urządzeń i umożliwiają ich monitorowanie, co z kolei pozwala kontrolować ilość drukowanych materiałów i łatwo przypisywać koszty druku do użytkowników i kont.

## → Użyteczne oprogramowanie

### PageScope

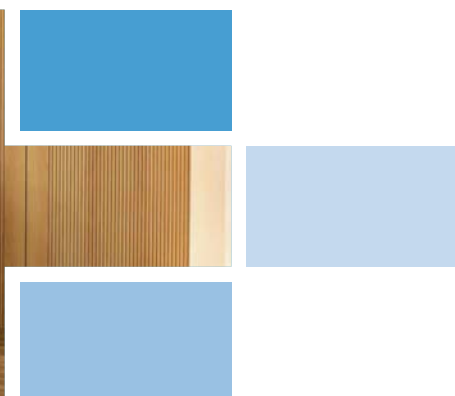
- PageScope Web Connection to pomocny program komunikacyjny, umożliwiający wygodny dostęp do urządzeń za pomocą zwykłej przeglądarki internetowej. Sprawdzenie statusu urządzenia i dokonanie wymaganych zmian ustawień sieciowych nigdy nie było łatwiejsze.
- Moduł PageScope Net Care Device Manager zaspokaja najważniejsze potrzeby administratorów, zapewniając szybki dostęp do wszystkich połączonych w sieci urządzeń i umożliwiając ich podstawowe monitorowanie. Użytkownicy są automatycznie powiadamiani pocztą elektroniczną o statusie urządzeń, co umożliwia bezzwłoczne rozwiązywanie problemów, unikanie opóźnień w realizacji zleceń i zwiększenie dostępności całego monitorowanego sprzętu.
- Program PageScope Data Administrator przyspiesza i ułatwia integrację nowych urządzeń z już istniejącymi schematami workflow oraz programowanie adresów e-mail. Użytkownikom można indywidualnie przy-

pisywać dane służące do uwierzytelniania oraz parametry kont, w tym dostępne limity liczby drukowanych i kopiowanych stron.

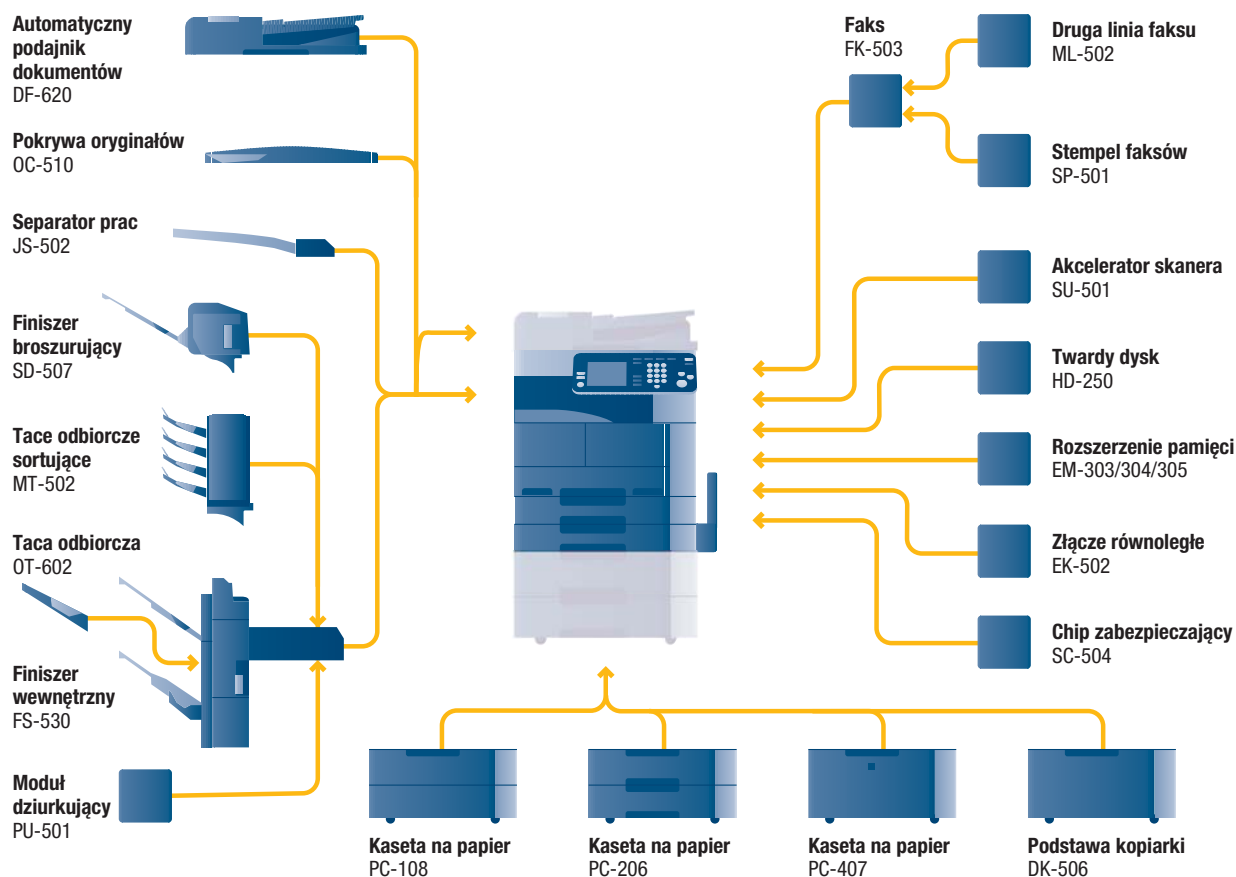
## → Niezbędne bezpieczeństwo

- Funkcja bezpiecznego drukowania wymaga od użytkownika podania hasła bezpośrednio urządzeniom bizhub 222/282/362 przed rozpoczęciem realizacji zlecenia drukowania. Zapobiega to pozostawianiu poufnych wydruków bez nadzoru, co mogłoby spowodować ich niewłaściwe wykorzystanie.
- Możliwe jest również zabezpieczenie hasłem zawartości wewnętrznego twardego dysku, co skutecznie uniemożliwia odczytywanie lub zmianę jego zawartości przez osoby nieuprawnione.
- Bezpieczne usuwanie danych chroni wszystkie informacje zapisywane na twardym dysku. Dostępne są różne metody usuwania danych tymczasowych i już nieużywanych za pomocą nadpisywania. Ponadto można usunąć wszystkie dane, gdy dysk zostaje przeznaczony do utylizacji.
- Funkcja filtrowania adresów IP umożliwia administratorowi ograniczenie dostępu do określonych urządzeń wyjściowych do wybranych użytkowników lub grup użytkowników oraz niezawodne blokowanie prób dostępu osób nieuprawnionych do konfiguracji i ustawień sieciowych.

Urządzenia bizhub 222/282/362 mają wiele do zaoferowania każdemu działowi firmy – to nie tylko drukarki i kopiarki, ale wydajne urządzenia komunikacyjne i sieciowe, gotowe do zaspokojenia różnorodnych potrzeb wymagających zespołów i grup pracowników.



## → Schemat i opisy opcji



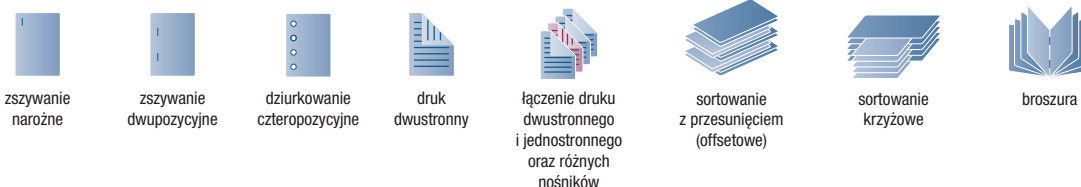
bizhub 222/282/362

Zwarte, wydajne – 22/28/36 s./min. (A4) sieciowe urządzenia komunikacyjne, przeznaczone dla średniej wielkości grup roboczych, wyposażone w kasety uniwersalne o pojemności 2x 500 arkuszy (A5-A3, 60-90 g/m<sup>2</sup>), podajnik ręczny o pojemności 150 arkuszy (A5-A3, 50-210 g/m<sup>2</sup>), dupleks, 192 MB pamięci systemowej, obsługę PCL 6 i PS3, Kara sieciowa Ethernet 10-Base-T/100-Base-TX i złącze USB 2.0

Podajnik dokumentów DF-620	Maks. 80 arkuszy A5-A3, 35-128 g/m <sup>2</sup> , do 70 str. oryg. na min.
Pokrywa oryginałów OC-510	Pokrywa kopiarki, jeżeli nie jest wymagany podajnik autom.
Separator prac JS-502	Rozdzielanie poszczególnych zleceń, np. odbieranych faksów
Moduł broszurujący SD-507	Składanie na środku i zszywanie, maks. 20 broszur
Tace odbiorcze sortujące MT-502	4 tace (każda o pojemności 125 arkuszy)
Finisz wewnętrzny FS-530	Maks. 1200 arkuszy, zszywanie maks. 50 arkuszy
Dodatkowa taca odbiorcza OT-602	Trzecia taca (200 arkuszy)
Moduł dziurkujący PU-501	Dziurkowanie czteropozycyjne

Kasetę na papier PC-108	A5-A3, 1x 500 arkuszy, 60-90 g/m <sup>2</sup>
Kasetę na papier PC-206	A5-A3, 2x 500 arkuszy, 60-90 g/m <sup>2</sup>
Kasetę dużej pojemności PC-407	A4, 2x 1250 arkuszy, 60-90 g/m <sup>2</sup>
Podstawę kopiarki DK-506	Przechowywanie materiałów
Faks FK-503 (zawiera SU-501 i 32 MB pamięci)	Faks Super G3
Druga linia faksu ML-502	Moduł umożliwiający jednoczesne wysyłanie i odbieranie faksów
Stempel faksów SP-501	Stempluje oryginalne dokumenty faksu znacznikiem wysłania
Akcelerator skanowania SU-501 (z 32 MB pamięci)	Wysyłanie faksów na adres IP, wysyłanie skanów na adres IP itd.
Twardy dysk HD-250	40 GB, skanowanie do skrzynki / twardego dysku / skanowanie TWAIN, poddruki itd.
EM-303/304/305	32/64/128 MB
Dodatkowa pamięć	
Złącze równoległe EK-502	Drukowanie z lokalnie podłączonego komputera
Chip zabezpieczający SC-504	Szyfrowanie danych na twardego dysku

## → Opcje wykańczania



zszywanie narożne

zszywanie dwupozycyjne

dziurkowanie czteropozycyjne

druk dwustronny

łączenie druku dwustronnego i jednostronnego oraz różnych nośników

sortowanie z przesunięciem (offsetowe)

sortowanie krzyżowe

broszura

## ➔ Specyfikacja techniczna

### ■ Specyfikacja kopiarki

Proces kopiowania	Elektrofotograficzny, laserowy
Toner	Toner polimerizowany Simitri®
Szybkość kopiowania / druku A4	Do 22 kopii/min. (bizhub 222) Do 28 kopii/min. (bizhub 282) Do 36 kopii/min. (bizhub 362)
Szybkość kopiowania / druku A3	Do 15 kopii/min. (bizhub 222) Do 17 kopii/min. (bizhub 282) Do 20 kopii/min. (bizhub 362)
Automatyczna praca w trybie dwustronnym A4	Do 22 kopii/min. (bizhub 222) Do 28 kopii/min. (bizhub 282) Do 36 kopii/min. (bizhub 362)
Czas oczekiwania na pierwszą kopię pierwszy wydruk	5,3 sek. (bizhub 222) 5,3 sek. (bizhub 282) 4,8 sek. (bizhub 362)
Czas przygotowania do pracy	Okolo 24 sek.
Rozdzielczość kopii	600 x 600 dpi
Liczba odcieni	256
Kopiowanie wielokrotne	1-999, możliwość wstrzymania wykonywanego zadania
Format dokumentów oryginalnych	Do A3
Powiększanie	25-400% w odstępach co 0,1%, automatyczna zmiana rozmiarów
Funkcje kopiowania	Wstawianie okładek i stron, kopiowanie książek, powtarzanie obrazów, kopia próbna, pamięć ustawień zleceń, drukowanie poddruków, znaczników, znaków wodnych (przy użyciu opcjonalnego twardego dysku)

### ■ Specyfikacja drukarki

Rozdzielczość drukowania	600 x 600 dpi
Procesor kontrolera	300MHz
Język opisu stron	PCL 6 (PostScript 3)
Systemy operacyjne	Windows NT4.0/2000/XP/XP64/Vista/Vista64 Windows Server 2000/2003/2003 x64/Server2008 Macintosh OS 9.2 lub wersja późniejsza Macintosh OS X 10.2,3,4/10.4 Intel lub wersja późniejsza Unix/Linux/Citrix
Czcionki drukarkowe	80x PCL Latin, 136x PostScript 3 Emulation Latin
Funkcje drukowania	Mixmedia i mixplex (druk na różnych nośnikach i druk jedno- i wielostronny w ramach jednego zlecenia drukowania), programowanie zleceń za pomocą funkcji „Easy Set”, poddruk, znak wodny

### ■ Specyfikacja skanera

Szybkość skanowania	Do 70 s. oryginału/min. (200 dpi, podawanie przez automatyczny podajnik dokumentów) Do 41 s. oryginału/min. (600 dpi, podawanie przez automatyczny podajnik dokumentów)
Rozdzielczość skanowania	Maks. 600 x 600 dpi
Tryby skanowania	Network TWAIN (opcja), skanowanie do e-mail, skanowanie do FTP, skanowanie do SMB lub skrzynki użytkownika (opcja)
Formaty plików	PDF, TIFF
Zapis zeskanowanych obrazów	540, obsługa LDAP

### ■ Specyfikacja faksu (opcja)

Standard transmisji faksowej	Super G3
Transmisja faksów	Faks analogowy, i-Fax, IP-Fax
Rozdzielczość faksów	Maks. 600x600 dpi (ultra-fine)
Kompresja faksów	MH, MR, MMR, JBIG
Modem faksowy	Transmisja z szybkością do 33,6 Kb/sek.
Miejsca przeznaczenia faksów	540
Funkcje faksowe	Wysyłanie wymuszone, transmisja z pamięci, odbieranie faksów oraz ich wysyłanie pocztą elektroniczną lub zapisywanie w lokalizacji FTP lub SMB

### ■ Specyfikacja skrzynek użytkowników (opcja)

Maks. liczba skrzynek	1 000
Rodzaje skrzynek	Publiczne, osobiste (chronione za pomocą hasła lub uwierzytelniania), bezpieczne drukowanie
Funkcje skrzynek użytkownika	Ponowne drukowanie, pobieranie, przesyłanie

### ■ Specyfikacja systemu

Pamięć wewnętrzna	Standardowo: 192 MB, Maks.: 320 MB
Wewnętrzny twardy dysk (opcja)	40 GB
Interfejs	10-Base-T/100-Base-TX Ethernet, USB 2,0, port równoległy IEEE1284 (opcja)
Protokoły sieciowe	TCP/IP, IPX/SPX, AppleTalk (EtherTalk), SMB, LPD, IPP, SNMP, HTTP
Automatyczny podajnik dokumentów (opcja)	Do 80 oryginałów; A5-A3; 35-128 g/m <sup>2</sup>
Format papieru	A6-A3
Gramatura papieru	50-210 g/m <sup>2</sup>
Pojemność podajników papieru	Standardowa: 1150 arkuszy; Maks.: 3 650 arkuszy
Podajnik 1	500 arkuszy; A5-A3; 60-90 g/m <sup>2</sup>
Podajnik 2	500 arkuszy; A5-A3; 60-90 g/m <sup>2</sup>
Podajnik ręczny	150 arkuszy; A6-A3; 50-210 g/m <sup>2</sup>
Podajnik 3 (opcja)	500 arkuszy; A5-A3; 60-90 g/m <sup>2</sup>
Podajnik 3+4 (opcja)	2 x 500 arkuszy; A5-A3; 60-90 g/m <sup>2</sup>
Kaseta dużej pojemności (opcja)	2 500 arkuszy; A4; 60-90 g/m <sup>2</sup>
Automatyczny druk dwustronny	A5-A3, 60-90 g/m <sup>2</sup>
Sposoby wykańczania (opcje)	Sortowanie z przesunięciem, grupowanie, sortowanie, zszywanie, dziurkowanie, składanie na środku, broszura, sortowanie do skrzynek odbiorczych
Pojemność odbiorcza (z modulem wykańczającym)	Maks. 1200 arkuszy
Pojemność odbiorcza (bez modułu wykańczającego)	Maks. 200 arkuszy
Maksymalna liczba zszywanych arkuszy	50 arkuszy
Wydajność tonera	17 500
Trwałość bębna/startera	Okolo 65 000 (bizhub 222) Okolo 80 000 (bizhub 282) Okolo 100 000 (bizhub 362)
Pobór mocy	220-240 V/50/60Hz Poniżej 1,47 KW (system)
Wymiary (Sz.xGł.xW., mm)	677 x 710 x 718
Waga	Okolo 74 kg
<b>■ Funkcje systemowe</b>	
Zabezpieczenia	ISO 15408 EAL3 (w trakcie oceny), filtrowanie IP, komunikacja sieciowa z użyciem protokołu SSL, uwierzytelnianie użytkowników, bezpieczne drukowanie, nadpisywanie zawartości twardego dysku, szyfrowanie danych na twardego dysku (opcja)
Ewidencjonowanie	Do 100 kont użytkowników, obsługa LDAP
Do 100 kont użytkowników, obsługa LDAP	PageScope Net Care Device Manager PageScope Data Administrator PageScope Box Operator PageScope Workware (wersja testowa) Print Status Notifier – powiadomienie o statusie drukowania



KONICA MINOLTA

Simitri



CITRIX



- Wszystkie specyfikacje pojemności, mierzonej liczbą arkuszy, dotyczą papieru o formacie A4 i gramaturze 80 g/m<sup>2</sup>.
- Wszystkie specyfikacje prędkości skanowania, kopiowania lub drukowania dotyczą papieru o formacie A4, który jest skanowany, kopiowany lub zadrukowywany w poprzek, w trybie jednostronnym na wielu arkuszach.
- Obsługa i dostępność podanych specyfikacji i funkcji są uzależnione od systemów operacyjnych, aplikacji, protokołów sieciowych, a także konfiguracji sieci i systemów komputerowych.
- Podana przewidywana wydajność materiałów eksploatacyjnych do drukarki zakłada drukowanie w określonych warunkach roboczych, takich jak pokrycie drukiem określonego rozmiaru papieru (5% pokrycia formatu A4). Rzeczywiste zużycie materiałów eksploatacyjnych będzie zależeć od intensywności ich wykorzystywania oraz innych parametrów drukowania, takich jak pokrycie i rozmiary stron, typ nośnika, drukowanie ciągłe lub przerywane, temperatura i wilgotność otoczenia.
- Na niektórych ilustracjach produktom mogą towarzyszyć dodatkowe akcesoria.
- Specyfikacje i akcesoria opierają się na informacjach dostępnych w czasie druku i mogą ulec zmianie bez powiadomienia.
- Firma Konica Minolta nie gwarantuje bezbłędności podawanych cen i specyfikacji.
- Microsoft, Windows oraz logo Windows są znakami towarowymi lub zastrzeżonymi znakami towarowymi firmy Microsoft Corporation w Stanach Zjednoczonych i w innych krajach.
- Wszelkie inne nazwy marek i produktów mogą być zastrzeżonymi znakami towarowymi lub znakami towarowymi należącymi do właścicieli, co niniejszym zostaje uznane.

Państwa partner w dziedzinie rozwiązań biznesowych Konica Minolta:


**Konica Minolta**  
**Business Solutions Polska sp. z o.o.**  
 ul. Muszkietarów 15  
 02-273 Warszawa  
 Tel.: + 48 (22) 560 33 00  
 Fax: + 48 (22) 560 33 03  
 www.konicaminolta.pl